

# INFORME TÉCNICO DIARIO Nº 227

El IDEAM comunica al Sistema Nacional de Gestión del Riesgo (SNGR) y al Sistema Nacional Ambiental (SINA).

Bogotá D. C., jueves 15 de agosto de 2019.

Hora de actualización 12:30 p. m.



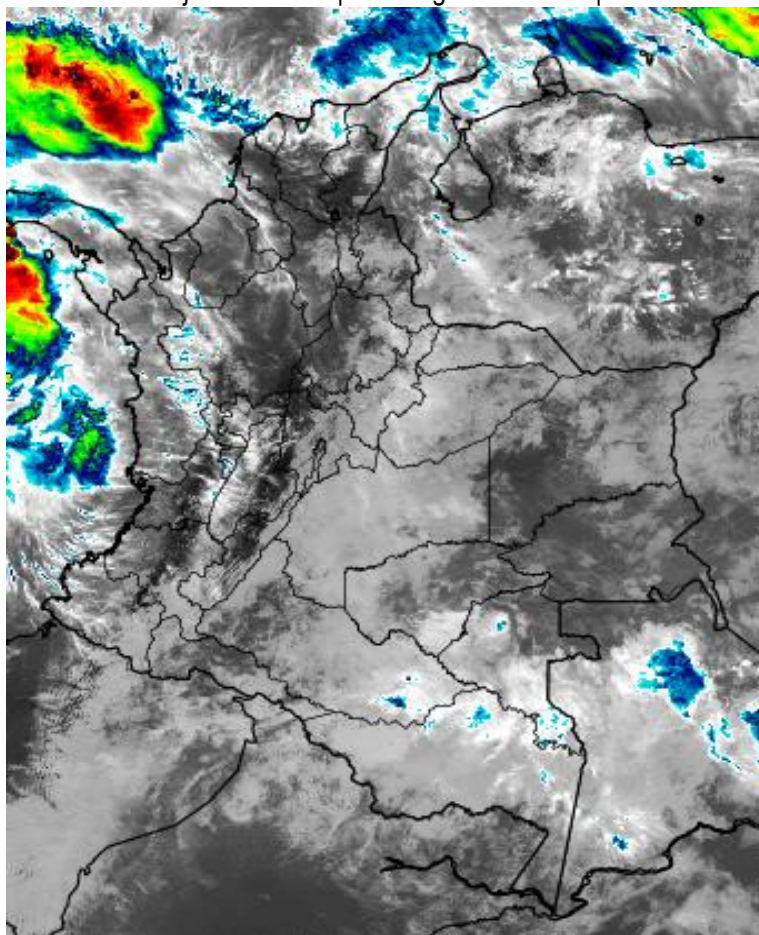
## CONDICIONES HIDROMETEOROLÓGICAS ACTUALES

Persisten las condiciones lluviosas en amplios sectores de las regiones Caribe y Pacífica, propias de la época y apoyadas en alguna medida por el tránsito de Ondas Tropicales por el mar Caribe colombiano.

En contraparte, las condiciones son mayormente secas para el centro y sur del departamento, destacándose las regiones Andina y Amazonia como las menos lluviosas.

## IMAGEN SATELITAL

Canal Infrarrojo - GOES 16 | 15 de agosto de 2019 | 11:20 HLC.



Consulte todos los días el pronóstico del tiempo y las alertas hidrometeorológicas vigentes del **IDEAM**, en un formato de calidad. Alrededor de las 7:30 a. m. está a disposición del público en [www.ideam.gov.co](http://www.ideam.gov.co).

Se puede ver también en dispositivos móviles **AQUÍ**





# LO MÁS DESTACADO

## LLUVIAS REGISTRADAS EN LAS ÚLTIMAS 24 HORAS

En las últimas 24 horas se presentó un descenso moderado de las precipitaciones, las cuales se concentraron principalmente en las regiones Orinoquia, Andina y Caribe, e igualmente en sectores aislados de la región Pacífico. El mayor acumulado de precipitación se presentó en el municipio de **Trinidad (Casanare)**, con **80.0 mm**.

### ALERTA ROJA

- Por probabilidad alta de aumento de niveles en las cuencas de las siguientes regiones: Pacífico, Caribe y Orinoquia.
- Por probabilidad alta de deslizamientos de tierra en zonas inestables o de ladera ubicadas en las siguientes regiones: Andina, Amazonia y Pacífico.
- Por probabilidad alta de incendios de la cobertura vegetal en zonas de pastos, cultivos o bosques en las siguientes regiones: Caribe y Andina.

### ALERTA NARANJA

- Por probabilidad media de aumento de niveles en las cuencas de las siguientes regiones: Orinoquia, Andina, Caribe y Pacífico.
- Por probabilidad media de deslizamientos de tierra en zonas inestables o de ladera ubicadas en las siguientes regiones: Caribe, Andina, Amazonia, Pacífico y Orinoquia.
- Por probabilidad media de incendios de la cobertura vegetal en zonas de pastos, cultivos o bosques en las siguientes regiones: Andina, Orinoquia y Amazonia.
- Por tiempo lluvioso en el Océano Pacífico.
- Por tiempo lluvioso en el mar Caribe.

### ALERTA AMARILLA

- Por probabilidad media de aumento de niveles en las cuencas de las siguientes regiones: Orinoquia, Andina, Caribe y Pacífico.
- Por probabilidad media de deslizamientos de tierra en zonas inestables o de ladera ubicadas en las siguientes regiones: Caribe, Andina, Amazonia, Pacífico y Orinoquia.
- Por probabilidad media de incendios de la cobertura vegetal en zonas de pastos, cultivos o bosques en las siguientes regiones: Caribe y Amazonia.

# PRONÓSTICO CONDICIONES METEOROLÓGICAS ESPECIALES

## ÁREA DEL VOLCÁN GALERAS

Durante las horas de la mañana y tarde se estima tiempo seco con cielo parcialmente cubierto. En la noche son previstas precipitaciones.

EL SERVICIO GEOLOGICO COLOMBIANO reporta en nivel AMARILLO (III): CAMBIOS EN EL COMPORTAMIENTO DE LA ACTIVIDAD VOLCÁNICA. Lat: 1.55 Lon: -77.37

ELEVACIÓN (pies)	DIRECCIÓN	VELOCIDAD	
		NUDOS	Km/h
10.000	SURESTE	10 - 15	18 - 27
18.000	ESTE	35 - 40	64 - 74
24.000	ESTE	25 - 30	46 - 55
30.000	NORESTE	15 - 20	27 - 37

## ÁREA DEL VOLCÁN NEVADO DEL HUILA

Se estima que durante gran parte de la jornada se presente tiempo seco, aunque al finalizar el día se incrementará la nubosidad.

EL SERVICIO GEOLOGICO COLOMBIANO reporta en nivel AMARILLO (III): CAMBIOS EN EL COMPORTAMIENTO DE LA ACTIVIDAD VOLCÁNICA. Lat: 2.92 Lon: -76.05

ELEVACIÓN (pies)	DIRECCIÓN	VELOCIDAD	
		NUDOS	Km/h
10.000	SURESTE	10 - 15	18 - 27
18.000	ESTE	35 - 40	64 - 74
24.000	ESTE	20 - 25	37 - 46
30.000	NORESTE	15 - 20	27 - 37

## ÁREA DEL VOLCÁN CERRO MACHÍN

En la mayor parte de la jornada se estima cielo parcialmente cubierto con tiempo seco, mientras que finalizando la tarde y en horas de la noche se espera aumento de nubosidad con precipitaciones entre ligeras y moderadas.

EL SERVICIO GEOLOGICO COLOMBIANO reporta en nivel AMARILLO (III): CAMBIOS EN EL COMPORTAMIENTO DE LA ACTIVIDAD VOLCÁNICA. Lat: 4.80 Lon: -75.62

ELEVACIÓN (pies)	DIRECCIÓN	VELOCIDAD	
		NUDOS	Km/h
10.000	SURESTE	10 - 15	18 - 27
18.000	ESTE	25 - 30	46 - 55
24.000	ESTE	20 - 25	37 - 46
30.000	NORESTE	15 - 20	27 - 37

## ÁREA DEL VOLCÁN NEVADO DEL RUIZ

En la mañana y hasta entrada la tarde pesistirá las condiciones secas, luego se advierten precipitaciones ligeras y dispersas.

EL SERVICIO GEOLOGICO COLOMBIANO reporta en nivel AMARILLO (III): CAMBIOS EN EL COMPORTAMIENTO DE LA ACTIVIDAD VOLCÁNICA. Lat: 4.89 Lon: -75.32

ELEVACIÓN (pies)	DIRECCIÓN	VELOCIDAD	
		NUDOS	Km/h
10.000	NORESTE	5 - 10	oct-18
18.000	ESTE	20 - 25	37 - 46
24.000	ESTE	20 - 25	37 - 46
30.000	NORTE-NORESTE	15 - 20	27 - 37

## ÁREA DEL COMPLEJO VOLCÁNICO CHILES-CERRO NEGRO DE MAYASQUER

Prevecerán las condiciones de tiempo seco en las primera horas del día. Al final de la tarde no se descartan algunas lloviznas en el sector.

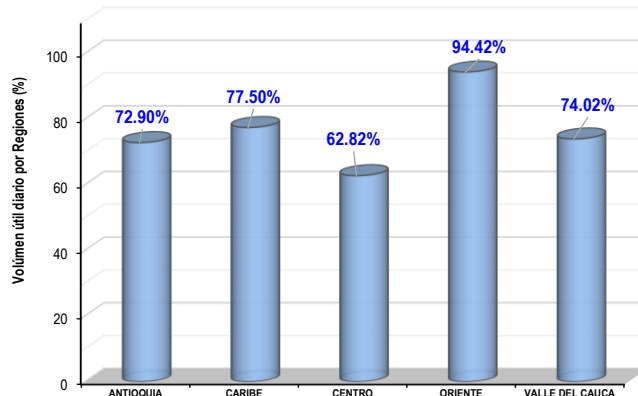
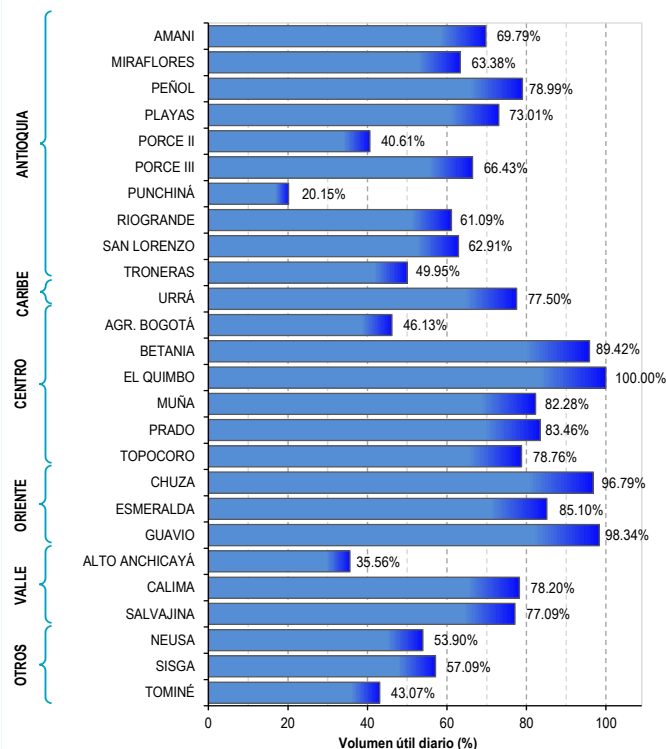
EL SERVICIO GEOLOGICO COLOMBIANO reporta en nivel AMARILLO (III): CAMBIOS EN EL COMPORTAMIENTO DE LA ACTIVIDAD VOLCÁNICA. Lat: 0.81 - Lon: -77.93 Lat: 0.76 Lon: -77.95

ELEVACIÓN (pies)	DIRECCIÓN	VELOCIDAD	
		NUDOS	Km/h
10.000	ESTE-SURESTE	10 - 15	18 - 27
18.000	ESTE	35 - 40	64 - 74
24.000	ESTE-NORESTE	15 - 20	27 - 37
30.000	NORESTE	15 - 20	27 - 37

# ESTADO DE LOS EMBALSES

A continuación se relaciona el volumen útil diario de los principales embalses del país (expresado en porcentaje), de acuerdo con la información reportada por XM S.A. E.S.P en la siguiente dirección electrónica: <http://ido.xm.com.co/ido/SitePages/hidrologia.aspx?q=reservas>

## VOLUMEN ÚTIL DIARIO EN LOS PRINCIPALES EMBALSES DEL PAÍS





Para estar informado diariamente de lo que pasa con el **pronóstico del tiempo y las alertas**.

Síguenos en Twitter  
**@IDEAMColombia**



## PRECIPITACIONES

A continuación se relacionan los municipios donde en las últimas 24 horas se registraron precipitaciones iguales o superiores a 50.0 mm.

Se aclara que las precipitaciones indicadas en los municipios, realmente corresponden a aquellos puntos en los cuales el IDEAM tiene estaciones de monitoreo, pero no necesariamente quiere decir que el dato corresponda a las lluvias que se presentaron directamente sobre el área urbana en donde se concentra la mayor población. En ocasiones la estación sobre la cual se destaca el mayor valor de precipitación, a pesar de pertenecer al municipio, puede quedar alejada del centro poblado principal.

DEPARTAMENTO	MUNICIPIO
<b>ANTIOQUIA</b>	Carepa (70.8), Tarazá (68.0).
<b>BOLÍVAR</b>	Santa Rosa de Simití (75.2).
<b>CASANARE</b>	<b>Trinidad (80.0).</b>
<b>CESAR</b>	San Alberto (65.0).
<b>CÓRDOBA</b>	Tierralta (66.8).
<b>CHOCÓ</b>	Quibdó (72.6), Istmina (59.0).
<b>NORTE DE SANTANDER</b>	Toledo (61.0).
<b>SANTANDER</b>	Sabana de Torres (50.3).
<b>VAUPÉS</b>	Mitú (79.0).

Para estar informado diariamente de lo que pasa con el **pronóstico del tiempo y las alertas**.

Síguenos en Twitter  
**@IDEAMColombia**



## TEMPERATURAS MÁXIMAS

A continuación se relacionan los municipios donde en las últimas 24 horas se registraron temperaturas iguales o superiores a 36.0 °C.

Se aclara que las temperaturas indicadas en los municipios, realmente corresponden a aquellos puntos en los cuales el IDEAM tiene estaciones de monitoreo, pero no necesariamente quiere decir que el dato corresponda a las temperaturas que se presentaron directamente sobre el área urbana en donde se concentra la mayor población. En ocasiones la estación sobre la cual se destaca el mayor valor de temperatura, a pesar de pertenecer al municipio, puede quedar alejada del centro poblado principal.

DEPARTAMENTO	MUNICIPIO
<b>ANTIOQUIA</b>	Valparaíso (36.8).
<b>CUNDINAMARCA</b>	Jerusalén (36.2).
<b>LA GUAJIRA</b>	Manaure (39.4), Urumita (37.4), Riohacha (37.0).
<b>TOLIMA</b>	Natagaima (36.6), Armero-Guayabal (36.6), Guamo (36.4), Chicoral (36.0).





# PRONÓSTICO METEOROLÓGICO



Jueves 15 y viernes 16 de agosto de 2019

REGIÓN	PRONÓSTICO
<b>SABANA DE BOGOTÁ</b>	<p><b>JUEVES.</b> Durante las horas de la tarde se espera cielo parcialmente nublado. Son posibles algunas lluvias, ligeras y esporádicas, en sectores del oriente de la ciudad y norte de la Sabana. En la noche se espera cielo entre parcial a mayormente cubierto y predominio de tiempo seco; no obstante, no se descartan tenues lloviznas en sectores de los Cerros Orientales.</p> <p><b>VIERNES.</b> Durante la madrugada y mañana se espera cielo parcialmente nublado y predominio de tiempo seco. En horas de la mañana son probables lluvias ligeras hacia el oriente, suroccidente y sur de la capital. En la tarde y noche se espera predominio de tiempo seco, salvo algunas lloviznas esporádicas finalizando la jornada en amplios sectores de la ciudad.</p>
<b>CARIBE</b>	<p><b>JUEVES.</b> Para la tarde se espera incremento de la nubosidad; alta probabilidad de lluvias en litoral de Bolívar, Atlántico y Magdalena, así como en sectores de la Sierra Nevada de Santa Marta, golfo de Urabá, Córdoba, norte de Cesar y La Guajira. Durante la noche se prevé cielo parcialmente nublado; lluvias en sectores de Cesar, Magdalena, Bolívar y Sucre. Lluvias ocasionales en el resto de la región, salvo en sectores de La Guajira, donde se espera predominio de tiempo seco.</p> <p><b>VIERNES.</b> Se espera abundante nubosidad en la región. En horas de la mañana son probables lluvias en sectores de Magdalena, Atlántico, Bolívar, Sucre y Córdoba; lluvias ligeras en el resto de la región, salvo por el norte de La Guajira que presentará dominio de tiempo seco. Hacia las horas de la tarde la lluvias más intensas se concentrarán en sectores del sur de la Guajira, norte de Magdalena, Atlántico y Bolívar, así como en sectores del golfo de Urabá, pero en general se esperan lluvias dispersas para toda la región. En la noche las lluvias se concentrarán en el oriente y sur de la región, especialmente en sectores del centro de Cesar, sur de La Guajira, y sur de los departamentos de Sucre y Bolívar.</p>
<b>ARCHIPIÉLAGO DE SAN ANDRÉS, PROVIDENCIA Y SANTA CATALINA</b>	<p><b>JUEVES.</b> En la tarde se espera persistan las condiciones de cielo entre parcial y mayormente cubierto; lluvias entre ligeras a moderadas en las islas. Durante la noche, se esperan se mantengan las condiciones de nubosidad abundante y lluvias entre ligeras a moderadas en las islas.</p> <p><b>VIERNES.</b> A lo largo de la jornada se esperan condiciones de cielo entre parcial y mayormente cubierto con lluvias entre ligeras a moderadas y persistentes.</p>
<b>MAR CARIBE</b>	<p><b>JUEVES.</b> En el área marítima se prevén lluvias al occidente del mar Caribe durante la jornada. Son probables tormentas eléctricas ocasionales.</p> <p><b>VIERNES.</b> En la jornada se esperan lluvias en zonas del centro y occidente en horas de la mañana, y en toda la región marítima para el resto de la jornada.</p>
<b>ANDINA</b>	<p><b>JUEVES.</b> Durante la tarde se espera incremento de la nubosidad: eventuales lluvias en los Santanderes, Antioquia, sectores del eje cafetero y norte de Boyacá y Cundinamarca. En la noche se espera cielo parcialmente nublado. Son probables algunas lluvias dispersas en Antioquia, norte de Norte de Santander y Boyacá. Lloviznas en sectores de norte de Huila y oriente de Nariño.</p> <p><b>VIERNES.</b> En la mañana son probables algunas lluvias en sectores dispersos de Antioquia, así como en los Santanderes y norte de Boyacá; en la tarde se espera cielo entre parcial y mayormente cubierto con lluvias entre moderadas y fuertes en amplios sectores de Antioquia y Santanderes. Lluvias ligeras a moderadas en Boyacá, Cundinamarca, Risaralda, Quindío y Caldas. Dominio de tiempo seco en Huila y Nariño.</p>





# PRONÓSTICO METEOROLÓGICO

Jueves 15 y viernes 16 de agosto de 2019

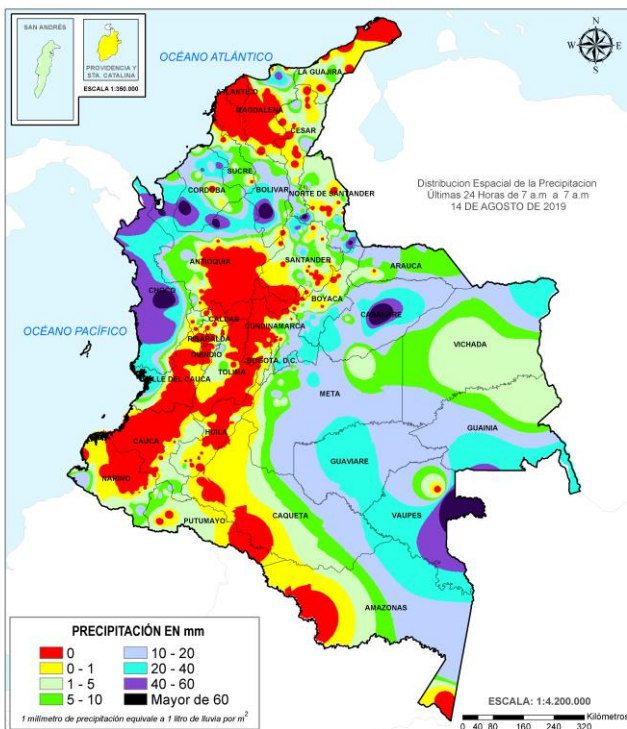


REGIÓN	PRONÓSTICO
<b>INSULAR PACÍFICO</b>	<p><b>JUEVES.</b> En Gorgona se estiman lluvias a lo largo de la jornada. Para Malpelo se espera predominio de tiempo seco a lo largo de la jornada.</p> <p><b>VIERNES.</b> Se prevé cielo mayormente nublado. Lluvias esporádicas en las islas de Malpelo y Gorgona durante la jornada.</p>
<b>PACÍFICO</b>	<p><b>JUEVES.</b> Para la tarde se advierten condiciones de cielo parcial a mayormente cubierto; lluvias ocasionales fuertes en amplios sectores de Chocó y precipitaciones ligeras al occidente de Valle del Cauca. En la noche se esperan condiciones de cielo entre parcial a mayormente cubierto, lluvias moderadas en zonas del norte y sur de Chocó al igual que al occidente de Valle del Cauca y Cauca.</p> <p><b>VIERNES.</b> Se prevé lluvias intensas durante la jornada, las más importantes al norte de la región, en sectores del centro y norte de Chocó.</p>
<b>OCEANO PACÍFICO</b>	<p><b>JUEVES.</b> Se estima ocurrencia de lluvias, acompañadas ocasionalmente de descargas eléctrica en gran parte del Pacífico colombiano, las más intensas en zonas del centro y norte del área.</p> <p><b>VIERNES.</b> En el centro y norte de la cuenca, se advierten lluvias intensas y con actividad eléctrica, pero de menor intensidad respecto al día anterior.</p>
<b>ORINOQUIA</b>	<p><b>JUEVES.</b> En la tarde se advierte incremento de la nubosidad; lluvias de variada intensidad en sectores de Vichada; lluvias moderadas en sectores de Arauca y ligeras en Casanare y suroriente de Meta. En la noche se espera disminución de la nubosidad en buena parte de la región, las lluvias más importantes se concentrarán en amplios sectores de Vichada, sectores de Casanare y sur de Meta. Dominio de tiempo seco para el resto del área.</p> <p><b>VIERNES.</b> Para el día viernes se espera incremento de la nubosidad en gran parte de la región. Lluvias fuertes en el oriente de Vichada, de menor intensidad en sectores de Arauca y oriente de Casanare. Lloviznas en cercanías de los piedemonte de Meta y Casanare.</p>
<b>AMAZONIA</b>	<p><b>JUEVES.</b> Durante la noche se prevé nubosidad variable y lluvias en diferentes sectores de la región. Las lluvias más importantes se concentrarán en oriente de Caquetá, oriente de Putumayo y Guainía.</p> <p><b>VIERNES.</b> Para el día viernes se espera abundante nubosidad en la región. En la mañana se esperan lluvias importantes hacia el oriente de Guainía y amplios sectores de Amazonas. En la tarde se espera que la nubosidad se distribuya hasta el centro de la región manteniéndose lluvias importantes al norte de Amazonas. Lluvias ligeras y ocasionales en el piedemonte amazónico.</p>

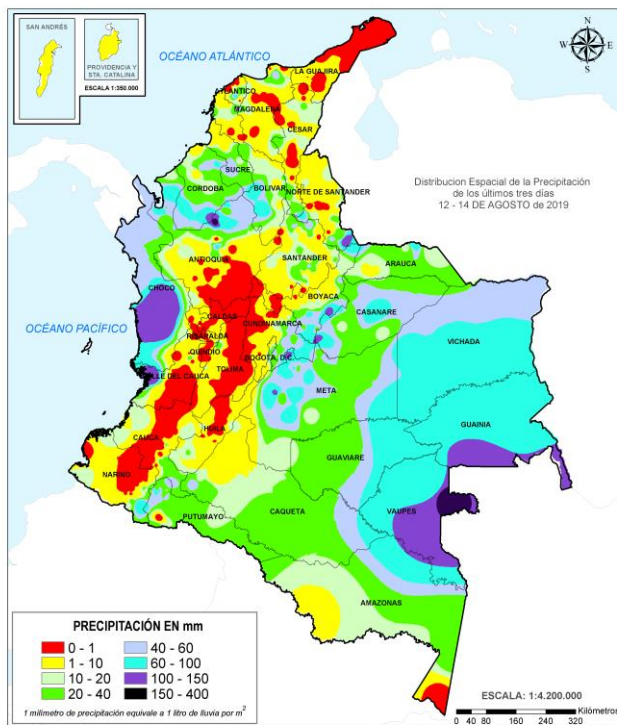


# MAPAS DE PRECIPITACIÓN

**Precipitación diaria:** desde las 7:00 a. m. del miércoles 14 hasta las 7:00 a. m. del jueves 15 de agosto de 2019.



**Precipitación últimas 72 horas:** desde las 7:00 a. m. del lunes 12 hasta las 7:00 a. m. del jueves 15 agosto de 2019.



## ALERTAS VIGENTES E INFORMACIÓN ADICIONAL

Para mayor información sobre el pronóstico del estado del tiempo, informes técnicos diarios, comunicados especiales, mapas diarios de temperaturas máximas y mínimas e información diaria de precipitación se sugiere consultar los siguientes enlaces:

- [MAPA DIARIO DE TEMPERATURA MÁXIMA](#)
- [MAPA DIARIO DE TEMPERATURA MÍNIMA](#)



# ALERTAS POR NIVELES DE LOS RÍOS

## REGIÓN ORINOQUIA

### SITIOS PARA LOS CUALES SE GENERA LA ALERTA

**ALERTA  
ROJA**

#### **NIVELES ALTOS EN EL RÍO ORINOCO EN EL MUNICIPIO DE PUERTO CARREÑO.**

Persisten los niveles altos en el río Orinoco a la altura del municipio de Puerto Carreño (Vichada). Se reportan afectaciones en diversos sectores del municipio.

#### **NIVELES ALTOS EN LA CUENCA BAJA DEL RÍO INÍRIDA.**

Continúan las inundaciones debido a los niveles altos que persisten en la parte baja del río Inírida a la altura del municipio de Inírida. Los niveles se encuentran en condición de ascenso y se espera que esta situación continúe durante los siguientes días.

#### **CRECIENTES SÚBITAS EN LA CUENCA DEL RÍO GUAYURIBA**

Se mantiene esta alerta debido a las crecientes súbitas registradas en el río Guayuriba y sus afluentes, especialmente los ríos Blanco y Negro, entre Guayabetal (Cundinamarca) y Villavicencio (Meta). La CDGRD del Meta reportó que el río Guayuriba presentó una avenida torrencial, generando rompimiento del dique de contención, pendiente establecer afectaciones.

## REGIÓN PACÍFICO

### SITIOS PARA LOS CUALES SE GENERA LA ALERTA

**ALERTA  
ROJA**

#### **CRECIENTES SÚBITAS EN LA CUENCA DEL RÍO MAYO.**

Creciente súbita en el río Mayo y sus afluentes, aportante a la cuenca alta del río Patía (Nariño), con valores en los niveles que superaron los umbrales de afectación. La CDGRD de Nariño informa que en la cruz, corregimiento Tajumbina, quebrada Caicuanes (afluente del río Mayo) presentó una avenida torrencial causando varias afectaciones.

## REGIÓN CARIBE

### SITIOS PARA LOS CUALES SE GENERA LA ALERTA

**ALERTA  
ROJA**

#### **INCREMENTOS SÚBITOS EN LA CUENCA ALTA DEL RÍO SAN JORGE.**

Crecientes súbitas en la parte alta del río San Jorge y sus afluentes, especialmente el río San Pedro, se recomienda especial atención en los municipios de Puerto Libertador, Montelíbano, La Apartada y Buenavista en Córdoba. para **Resaltar** se espera que en las próximas horas se incremente el nivel del río San Jorge a la altura del municipio de Montelíbano, por lo que se recomienda a los pobladores ribereños estar atentos al nivel de este cauce especialmente en su cuenca alta y media.

# ALERTAS POR NIVELES DE LOS RÍOS

## REGIÓN ORINOQUIA

## SITIOS PARA LOS CUALES SE GENERA LA ALERTA

## ALERTA NARANJA

### PROBABILIDAD DE CRECIENTES SÚBITAS EN LOS APORTANTES A LA CUENCA ALTA DEL RÍO GUAVIARE

La CDGRD de Meta reporta que en el municipio Mesetas - Puerto Nariño, se presentó afectaciones por inundación y desbordamiento del río Duda (afluente de la cuenca alta del río Guape). Igualmente, se prevé crecientes súbitas en las cuencas de los ríos Ariari, Guejar y Guape, aportantes a la cuenca alta del río Guaviare. Se recomienda especial atención en los municipios de Vistahermosa, Puerto Rico y La Macarena (Meta).

### PROBABILIDAD DE CRECIENTES SÚBITAS EN LA CUENCA DEL RÍO GUATIKUÍA Y CUSIANA.

Probabilidad de crecientes súbitas en la cuenca del río Guatikuía y Cusiana, afluentes de la cuenca alta y media del río Meta, respectivamente.

### CRECIENTES SÚBITAS EN LA CUENCA DEL RÍO UPÍA

Se mantiene esta alerta ante el incremento en los niveles de los ríos Lengupá, Garagoa y Guavio, afluentes del río Upía. EMGESA informa que se mantienen las descargas controladas de agua del embalse de la central hidroeléctrica, debido a la temporada invernal que se presenta en la zona de la cuenca del embalse de Guavio. La empresa AES CHIVOR reporta aumento en los niveles de los ríos aportantes Garagoa, Somondoco y Tunjita, la empresa recomienda seguimiento a los ríos aportantes.

### NIVELES ALTOS EN EL RÍO META.

Niveles altos en el río Meta en el tramo comprendido entre los municipios Puerto López (Meta) y Paz de Ariporo (Casanare), se recomienda especial atención en las veredas Remolino, Nueva Reforma, Caracaro, La Palmita, La Culebra, al igual que varios asentamientos de resguardos indígenas -Saladillo, Macucuana y San Juanito, entre otros-.

### CRECIENTES SÚBITAS EN EL RÍO ARAUCA

Crecientes súbitas en los niveles en el río Arauca a la altura de los municipios de Arauquita y Arauca. Especial recomendación para el municipio de Arauquita ya que varias corrientes en inmediaciones del centro poblado y en zonas rurales, tales como los caños La Colorada y Totomal también presentan niveles muy altos.



# ALERTAS POR NIVELES DE LOS RÍOS

REGIÓN ANDINA	SITIOS PARA LOS CUALES SE GENERA LA ALERTA	ALERTA NARANJA
<p><b>CRECIENTES SÚBITAS EN LA CUENCA DEL RÍO PAÉZ</b> Crecientes súbitas en el río Plata, Paéz y sus afluentes, a la altura de los municipios de Paéz (Cauca), La Plata y Tesalia (Huila).</p> <p><b>CRECIENTES SÚBITAS EN LA CUENCA DEL RÍO SUMAPAZ</b> Crecientes súbitas en el río Sumapaz a la altura de los municipios de Cabrera, Pandi, San Bernardo y Melgar, se espera que esta condición se refleje en los demás cauces de la cuenca del río Sumapaz.</p> <p><b>AVENIDA TORRENCIAL DEL RÍO PITIGUAO (AFLUENTE DE LA CUENCA DEL RÍO FONCE).</b> La CDGRD de Santander informa de avenida torrencial en el río Pitiguao (afluente de la cuenca del río Fonce), a la altura del municipio de Mogotes (Santander).</p> <p><b>PROBABILIDAD DE CRECIENTES SÚBITAS EN LA CUENCA DEL RÍO TARAZA-MAN.</b> Posibles incrementos súbitos en el río Tarazá-Man y sus afluentes, a la altura del municipio de Cáceres (Antioquia).</p>		

REGIÓN PACÍFICO	SITIOS PARA LOS CUALES SE GENERA LA ALERTA	ALERTA NARANJA
<p><b>PROBABILIDAD DE CRECIENTES SÚBITAS EN LOS RÍOS DIRECTOS AL OCÉANO PACÍFICO EN EL DEPARTAMENTO DE CHOCÓ.</b> Se mantiene esta alerta ante los posibles incrementos súbitos en el nivel de los ríos Jella, Chicolatal y sus afluentes en Bahía Solano, entre otros directos al Océano Pacífico en el departamento de Chocó.</p> <p><b>PROBABILIDAD DE CRECIENTES SÚBITAS EN LA CUENCA DEL RÍO BAUDÓ.</b> Probabilidad de crecientes súbitas en el río Baudó y sus afluentes, se recomienda especial atención en la cabecera municipal del municipio de Alto, Medio y Bajo Baudó, y para varios de sus corregimientos entre los cuales se destacan Santa María, Miacorá, Divisa, Cohecho, Chachajo, Santa Rita, La Pureza y Nauca.</p> <p><b>PROBABILIDAD DE CRECIENTES SÚBITAS EN LA CUENCA ALTA DEL RÍO SAN JUAN</b> Probabilidad de crecientes súbitas en el río San Juan y sus afluentes, especialmente los ríos Tamaná, Iró, Condoto y Cajón, se recomienda especial atención a la altura de los municipios de Tadó, Istmina, Condoto, Novita, Santa Rita y San José del Palmar. CDGRD de Chocó informa que en el municipio de río Iró, sector Santa Rita, se presentó una inundación, dejando varias viviendas afectadas.</p> <p><b>PROBABILIDAD DE CRECIENTES SÚBITAS EN LA CUENCA MEDIA Y BAJA DEL RÍO SAN JUAN.</b> Probabilidad de crecientes súbitas en el río San Juan y sus afluentes, especialmente los ríos Sípi, Capoma, Calima y Munguidó, se recomienda especial atención a la altura de los municipios de Sipí, Medio San Juan y Litoral de San Juan.</p>		

# ALERTAS POR NIVELES DE LOS RÍOS

## REGIÓN CARIBE

## SITIOS PARA LOS CUALES SE GENERA LA ALERTA

## ALERTA NARANJA

### PROBABILIDAD DE CRECIENTES SÚBITAS EN LA CUENCA ALTA DEL RÍO ATRATO

Probabilidad de nuevos incrementos súbitos en los niveles de la parte alta del río Atrato y sus afluentes los ríos Andágueda, Cabí y Quito. La CDGRD de Chocó reporta inundación en Quibdó, corregimiento Pacurita, presentado varias afectaciones en el municipio.

### PROBABILIDAD DE CRECIENTES SÚBITAS EN LA CUENCA MEDIA Y BAJA DEL RÍO ATRATO.

Probabilidad de crecientes súbitas para los aportantes del río Atrato en su parte media y baja, entre ellos los ríos Bebarama, Napipí, Opagadó, Salaquí, Cacarica, Tanela, Tolo, Cuía, Chicué, Uva, Pogué, Bebarama, Bojayá, Napipí y Opagadó. Especial atención en el río Atrato en inmediaciones del municipio de Vigía del Fuerte.

### PROBABILIDAD DE CRECIENTES SÚBITAS EN CORRIENTES DEL URABÁ ANTIOQUEÑO.

Probabilidad de crecientes súbitas en los ríos León, Mulatos, Guaduas, Carepa, Apartadó, Grande, Currulao, Guadualito, Zungo, Bobal y Bijagual, entre otros que desembocan al Golfo de Urabá, se recomienda especial atención en los municipios de Chigorodó, Carepa, Apartado y Turbo.

### PROBABILIDAD DE CRECIENTES SÚBITAS EN LOS RÍOS DIRECTOS AL MAR CARIBE.

Probabilidad de crecientes súbitas en los ríos San Juan, Volcán, Canalete y otros arroyos directos al Caribe, especial atención en el municipio de Arboletes y el Corregimiento La Candelaria (Antioquia).

### POSIBLES INCREMENTOS EN LA CUENCA ALTA DEL RÍO SINÚ.

Probabilidad de incrementos en los niveles del río Sinú y quebradas afluentes en la parte alta, se recomienda especial atención en los centros poblados de Tierralta y Valencia (Córdoba).

### NIVELES ALTOS EN LAS CUENCAS MEDIA Y BAJA DEL RÍO SINÚ.

Se mantienen los niveles altos en el río Sinú en la parte media y baja de la cuenca, se recomienda especial atención en los centros poblados de Montería, Cereté, San Pelayo, Cotorra, Lorica, Carrillo, Morales y San Bernardo del Viento, así como en la Ciénaga de Momil.

### NIVELES ALTOS EN LA CUENCA BAJA DEL RÍO SAN JORGE (LA MOJANA)

Se mantienen los niveles altos en la Ciénaga de San Marcos en el departamento de Sucre, no se descarta que esta situación afecte otras ciénagas de la región de la Mojana en los departamentos de Córdoba, Sucre y Bolívar, especialmente en los municipios de Ayapel, Caimito, San Benito Abad y Majagual. Igualmente, se registra moderado incremento en el nivel del caño Barro a la altura del municipio de Ayapel (Córdoba).



# ALERTAS POR NIVELES DE LOS RÍOS

REGIÓN CARIBE	SITIOS PARA LOS CUALES SE GENERA LA ALERTA	ALERTA AMARILLA
<b>PROBABILIDAD DE CRECIENTES SÚBITAS EN LOS RÍOS MURRÍ, MURINDÓ Y SUCIO.</b> Probabilidad de incrementos súbitos en el nivel de los ríos Murrí, Murindó y Sucio entre otros directos a la cuenca media del río Atrato, se recomienda especial atención en los municipios de Vigía de Fuerte, Urrao, Frontino, Murindó, Dabeiba y Mutatá.		
REGIÓN PACÍFICO	SITIOS PARA LOS CUALES SE GENERA LA ALERTA	ALERTA AMARILLA
<b>PROBABILIDAD DE CRECIENTES SÚBITAS EN LOS RÍOS DEL LITORAL PACÍFICO EN EL VALLE DEL CAUCA.</b> Probabilidad de incrementos súbitos en los niveles de los ríos Escalerete, Anchicayá, Dagua, Cajambre, Mayorquín, Raposo, Naya y sus afluentes, directos al Océano Pacífico en el departamento de Valle del Cauca.		
REGIÓN ANDINA	SITIOS PARA LOS CUALES SE GENERA LA ALERTA	ALERTA AMARILLA
<b>CRECIENTES SÚBITAS EN LA CUENCA DEL RÍO CABRERA.</b> Se mantiene esta alerta debido a las crecientes súbitas que se registraron en el río Ambicá (afluente al río Cabrera), se recomienda especial atención en las veredas Antillas y Bernaza (municipio Colombia, Huila).		
<b>CRECIENTES SÚBITAS EN LA CUENCA ALTA Y MEDIA DEL RÍO BOGOTÁ</b> Crecientes súbitas en la cuenca alta del río Bogotá, a la altura de los municipios de Choconta, Suesca, Gachancipa, Tocancipa y Funsá (Cundinamarca).		
<b>PROBABILIDAD DE CRECIENTES SÚBITAS EN LA CUENCA DEL RÍO LEBRIJA.</b> Probabilidad de incrementos súbitos en los niveles del Lebrija y sus afluentes como el Río de Oro (Girón), Suratá (Bucaramanga), Playón (Playón) en el departamento de Santander.		
<b>INCREMENTOS MODERADOS EN LOS NIVELES DE LA CUENCA ALTA DEL RÍO CAUCA</b> Incrementos moderados en los niveles de los ríos Palace y parte alta del río Cauca (departamento de Cauca).		
<b>CRECIENTES SÚBITAS EN LA CUENCA DEL RÍO NECHÍ</b> Se prevé incrementos súbitos en los niveles del río Nechí y sus afluentes, especialmente en los municipios de Yarumal, Zaragoza y Nechí (Antioquia).		

# ALERTAS POR NIVELES DE LOS RÍOS

## REGIÓN ORINOQUIA

## SITIOS PARA LOS CUALES SE GENERA LA ALERTA

## ALERTA AMARILLA

### **NIVELES ALTOS EN LA PARTE MEDIA Y BAJA DEL RÍO GUAVIARE.**

Se mantiene esta alerta dados los niveles altos del río Guaviare, con valores por debajo de la cota de afectación a la altura de San José del Guaviare y Mapiripán (Meta). Especial atención en inmediaciones de la Inspección de la Carpa y la vereda Los Cámbulos en San José del Guaviare.

### **PROBABILIDAD DE CRECIENTES SÚBITAS EN LOS AFLUENTES DE LA CUENCA MEDIA DEL RÍO META.**

Probabilidad de crecientes súbitas en los ríos que descenden del piedemonte llanero, especialmente para los ríos Túa, Cravo Sur y Pauto, entre otros directos al río Meta en el departamento de Casanare.

### **NIVELES ALTOS EN LA CUENCA DEL RÍO CASANARE Y ARIPORO.**

Se mantiene esta alerta dados los niveles altos en el río Casanare y su afluente principal el río Ariporo, a la altura de los municipios de Tame y Hato Corozal (Casanare).

### **CRECIENTES SÚBITAS EN LOS AFLUENTES DE LA CUENCA ALTA DEL RÍO ARAUCA.**

Crecientes súbitas en los ríos Cobugón, Cobaría, Margua, Bojabá, Banadía y Chitagá, afluentes de la cuenca alta del río Arauca.



# ALERTAS POR AMENAZAS DE DESLIZAMIENTO

**ALERTA ROJA:**

Amenaza alta a muy alta por deslizamientos de tierra detonados por lluvias, localizados en los siguientes municipios:

**ALERTA NARANJA:**

Amenaza moderada por deslizamientos de tierra detonados por lluvias, localizados en los siguientes municipios:

REGIÓN ANDINA	SITIOS PARA LOS CUALES SE GENERA LA ALERTA	ALERTA ROJA
BOYACÁ: Chiscas. CUNDINAMARCA: Guayabetal.		
REGIÓN AMAZONIA	SITIOS PARA LOS CUALES SE GENERA LA ALERTA	ALERTA ROJA
PUTUMAYO: Mocoa.		
REGIÓN ANDINA	SITIOS PARA LOS CUALES SE GENERA LA ALERTA	ALERTA NARANJA
ANTIOQUIA: Tarazá. BOYACÁ: Cubará, Guateque, San Luis de Gaceno, Santa María.		
REGIÓN PACÍFICO	SITIOS PARA LOS CUALES SE GENERA LA ALERTA	ALERTA NARANJA
CHOCÓ: Alto Baudó (Pie de Pato), Bojayá (Bellavista), Carmen del Darién (Curbaradó), Cértegui, Condoto, El Cantón del San Pablo (Managrú), El Carmen, El Litoral del San Juan (Docordó), Istmina, Juradó, Lloró, Medio Atrato (Beté), Medio Baudó (Boca de Pepé), Nóvita, Quibdó, Río Iró (Santa Rita), Río Quito (Paimadó), Riosucio, San José del Palmar, Tadó.		
REGIÓN ORINOQUIA	SITIOS PARA LOS CUALES SE GENERA LA ALERTA	ALERTA NARANJA
CASANARE: Chámeza, Yopal. META: Acacías, Cubarral, Cumaral, San Juanito.		
REGIÓN CARIBE	SITIOS PARA LOS CUALES SE GENERA LA ALERTA	ALERTA AMARILLA
CESAR: La Gloria, Pailitas, Pelaya, Valledupar. CÓRDOBA: Montelíbano, Puerto Libertador, San Jose de Ure. LA GUAJIRA: Dibulla. MAGDALENA: Fundación, Santa Marta.		

# ALERTAS POR AMENAZAS DE DESLIZAMIENTO

REGIÓN ANDINA	SITIOS PARA LOS CUALES SE GENERA LA ALERTA	ALERTA AMARILLA
<p><b>ANTIOQUIA:</b> Abejorral, Abriaquí, Amagá, Amalfi, Andes, Angelópolis, Anorí, Argelia, Armenia, Belmira, Betulia, Briceño, Buriticá, Cáceres, Caicedo, Caldas, Campamento, Cañasgordas, Caracolí, Caramanta, Carepa, Ciudad Bolívar, Concordia, Dabeiba, Ebéjico, Fredonia, Frontino, Giraldo, Heliconia, Ituango, Maceo, Medellín, Montebello, Murindó, Nariño, Olaya, Puerto Berrío, Puerto Nare, Puerto Triunfo, Remedios, Salgar, San Carlos, San Jerónimo, San Luis, San Pedro de Los Milagros, Santa Bárbara, Santa Fe de Antioquia, Segovia, Sonsón, Sopetrán, Titiribí, Uramita, Urrao, Valdivia, Vigia del Fuerte, Yalí, Yarumal, Yolombó, Zaragoza.</p> <p><b>BOYACÁ:</b> Almeida, Aquitania, Betétiva, Boavita, Buenavista, Campohermoso, Chinavita, Chita, Chivor, Coper, Corrales, Covarachía, El Espino, Gámeza, Garagoa, Guicán, La Uvita, Labranzagrande, Macanal, Maripí, Miraflores, Mongua, Moniquirá, Otanche, Pachavita, Páez, Pajarito, Panqueba, Paya, Paz de Río, Pesca, Pisba, Puerto Boyacá, Rondón, Saboyá, San Eduardo, San José de Pare, San Mateo, San Pablo de Borbur, Santana, Soatá, Socha, Socotá, Sogamoso, Susacón, Tasco, Tibaná, Tópaga, Turmequé, Úmbita, Ventaquemada.</p> <p><b>CALDAS:</b> Aguadas, Chinchiná, Filadelfia, La Merced, Manizales, Marmato, Marulanda, Neira, Pácora, Pensilvania, Salamina, Samaná, Supia, Villamaria.</p> <p><b>CUNDINAMARCA:</b> Agua de Dios, Albán, Anapoima, Anolaima, Apulo, Arbeláez, Beltrán, Bituima, Bogotá, D.C., Bojacá, Cabrera, Cachipay, Caparrapí, Cáqueza, Carmen de Carupa, Chipaque, Choachí, Chocontá, Cogua, Cucunubá, El Colegio, El Peñón, El Rosal, Facatativá, Fusagasugá, Gachalá, Gachetá, Gama, Granada, Guatavita, Guayabal de Siquima, Gutiérrez, Jerusalén, Junín, La Calera, La Mesa, Lenguaque, Machetá, Manta, Medina, Nilo, Pacho, Pandi, Paratebuena, Pasca, Pulí, Quetame, Quipile, Ricaurte, San Antonio de Tequendama, San Bernardo, San Cayetano, San Francisco, San Juan de Rioseco, Sasaima, Sesquilé, Sibate, Soacha, Subachoque, Suesca, Supatá, Sutatausa, Tabio, Tausa, Tena, Tibacuy, Tocaima, Ubalá, Venecia, Vergara, Villagómez, Villapinzón, Viotá, Yacopí, Zipacón, Zipaquirá.</p> <p><b>HUILA:</b> Altamira, Colombia, Guadalupe, La Plata, Neiva, Pitalito, Salado blanco, San Agustín, Suaza, Tarqui.</p> <p><b>NORTE DE SANTANDER:</b> Ábrego, Arboledas, Cáchira, Cácora, Chinácota, Chitagá, Convención, Cúcuta, Cucutilla, Durania, El Tarra, El Zulia, Hacarí, Labateca, Lourdes, Mutiscua, Ocaña, Pamplona, Salazar, San Calixto, Santiago, Sardinata, Silos, Teorama, Toledo, Villa Caro.</p> <p><b>QUINDÍO:</b> Calarcá, Salento.</p> <p><b>SANTANDER:</b> Aguada, Albania, Barbosa, Bucaramanga, Carcasí, Cerrito, Charalá, Charta, Chipatá, Concepción, Confines, Contratación, Coromoro, El Guacamayo, El Playón, Floridablanca, Girón, Guaca, Guavatá, Güepesa, La Belleza, La Paz, Landázuri, Lebrija, Macaravita, Málaga, Matanza, Mogotes, Oiba, Onzaga, Piedecuesta, Puente Nacional, Rionegro, San Andrés, San Benito, San Miguel, San Vicente de Chucurí, Santa Helena del Opón, Sucre, Suratá, Tona, Valle de San José, Vélez.</p> <p><b>TOLIMA:</b> Alpujarra, Anzoátegui, Cajamarca, Carmen de Apicalá, Chaparral, Dolores, Herveo, Ibagué, Icononzo, Melgar, Murillo, Planadas, Roncesvalles, San Antonio, Suárez, Villahermosa, Villarrica.</p>		

# ALERTAS POR AMENAZAS DE DESLIZAMIENTO

REGIÓN PACÍFICO	SITIOS PARA LOS CUALES SE GENERA LA ALERTA	ALERTA AMARILLA
<p><b>CAUCA:</b> Bolívar, Caldon, El Tambo, Inzá, Jambaló, La Sierra, La Vega, López, Páez (Belalcázar), Rosas, Santa Rosa, Santander de Quilichao, Silvia, Sotará (Paispamba), Toribío, Totoró.</p> <p><b>CHOCÓ:</b> Bagadó, Bahía Solano (Mutis), Bajo Baudó (Pizarro), Nuquí, Sipí.</p> <p><b>NARIÑO:</b> Albán (San José), Buesaco, Córdoba, Cumbitara, Funes, Puerres, Samaniego.</p> <p><b>VALLE DEL CAUCA:</b> Bolívar, Buenaventura, Buga, Bugalagrande, Calima (El Darién), Dagua, El Cerrito, El Dovio, La Unión, Palmira, San Pedro, Sevilla, Tuluá, Versalles, Vijes, Yumbo.</p>		
REGIÓN ORINOQUIA	SITIOS PARA LOS CUALES SE GENERA LA ALERTA	ALERTA AMARILLA
<p><b>CASANARE:</b> Aguazul, Hato Corozal, La Salina, Monterrey, Nunchía, Paz de Ariporo, Pore, Recetor, Sabanalarga, Támara, Tauramena.</p> <p><b>META:</b> Barranca de Upía, El Calvario, Guamal, Restrepo, San Juan de Arama, Villavicencio.</p>		
REGIÓN AMAZONIA	SITIOS PARA LOS CUALES SE GENERA LA ALERTA	ALERTA AMARILLA
<p><b>CAQUETÁ:</b> Belén de los Andaquíes, Morelia, Puerto Rico.</p>		



# ALERTAS POR AMENAZAS DE DESLIZAMIENTO

## SECTORES VIALES IDENTIFICADOS CON POTENCIALIDAD DE DESLIZAMIENTOS DE TIERRA, EN LOS CUALES GENERAN ALERTAS

DEPARTAMENTO	SECTOR VIAL
CUNDINAMARCA	Bogotá – Villavicencio
ANTIOQUIA	Medellín – Cauca
CHOCÓ	Quibdó – Medellín
BOYACÁ	Santa María – San Luis de Gaceno Pajarito – Sogamoso Chinavita – Panchavita – Úmbita - Tibaná
META	Bogotá – Villavicencio
CAQUETA	Suaza – Florencia

# ALERTAS POR AMENAZAS DE INCENDIOS DE LA COBERTURA VEGETAL

**ALERTA ROJA:**

Amenaza Alta o muy alta de ocurrencia de incendios de la cobertura vegetal en zonas de bosques, cultivos y pastos, localizados en los siguientes municipios y sectores aledaños:

**ALERTA NARANJA:**

Amenaza moderada de ocurrencia de incendios de la cobertura vegetal en zonas de bosques, cultivos y pastos, localizados en los siguientes municipios y sectores aledaños:

REGIÓN CARIBE	SITIOS PARA LOS CUALES SE GENERA LA ALERTA	ALERTA ROJA
<b>BOLÍVAR:</b> Córdoba. <b>CESAR:</b> Bosconia, Chiriguaná. <b>MAGDALENA:</b> Algarrobo, El Retén, Pivijay, Plato.		

REGIÓN ANDINA	SITIOS PARA LOS CUALES SE GENERA LA ALERTA	ALERTA ROJA
<b>BOYACÁ:</b> Briceño, Caldas, Chiquinquirá, Chitaraque, Muzo, Pauna, Quípama, Ráquira, Sáchica, San Miguel De Sema, Tinjacá, Tununguá, Villa De Leiva. <b>HUILA:</b> Aipe, Baraya, Tello, Villavieja. <b>NORTE DE SANTANDER:</b> Gramalote, La Playa. <b>SANTANDER:</b> Bolivar, Florián, Gámbita, Puerto Wilches. <b>TOLIMA:</b> Espinal, Flandes.		

REGIÓN CARIBE	SITIOS PARA LOS CUALES SE GENERA LA ALERTA	ALERTA NARANJA
<b>ATLÁNTICO:</b> Puerto Colombia, Tubará. <b>BOLÍVAR:</b> Turbaco, Zambrano. <b>CESAR:</b> González, Río De Oro, Tamalameque. <b>LA GUAJIRA:</b> Albania, Maicao, Manaure, Riohacha, San Juan Del Cesar, Uribia. <b>MAGDALENA:</b> Puebloviejo, Remolino.		

# ALERTAS POR AMENAZAS DE INCENDIOS DE LA COBERTURA VEGETAL

REGIÓN ANDINA	SITIOS PARA LOS CUALES SE GENERA LA ALERTA	ALERTA NARANJA
<p><b>ANTIOQUIA:</b> Barbosa, Bello, Carmen De Viboral, Copacabana, Girardota, Gómez Plata, Guarne, Jardín, Jericó, La Ceja, La Pintada, La Unión, Marinilla, Peñol, Rionegro, San Roque, San Vicente, Santo Domingo, Santuario, Támesis, Tarso, Valparaiso, Vegachí, Yondó (Casabe).</p> <p><b>CALDAS:</b> Anserma, Aranzazu, Marquetalia, Victoria, Viterbo.</p> <p><b>CAUCA:</b> Buenos Aires, Cajibío, Caloto, Corinto, Miranda, Morales, Piendamó, Popayán, Suárez, Timbío.</p> <p><b>CUNDINAMARCA:</b> Chaguaní, Funza, Girardot, Guaduas, Guataquí, La Vega, Madrid, Nariño, Nimaíma, Nocaima, Paime, Puerto Salgar, Quebradanegra, Silvania, Simijaca, Susa, Tenjo, Útica, Vianí, Villeta.</p> <p><b>HUILA:</b> Palermo.</p> <p><b>NARIÑO:</b> Arboleda (Berruecos), Chachagüí, Consacá, El Peñol, El Tambo, Guaitarilla, La Llanada, Linares, Los Andes (Sotomayor), Nariño, San Lorenzo, San Pedro De Cartago (Cartago), Santa Cruz (Guachavés), Taminango, Túquerres, Yacuanquer.</p> <p><b>NORTE DE SANTANDER:</b> Bucarasica, El Carmen.</p> <p><b>QUINDÍO:</b> Armenia, Buenavista, Circasia, Córdoba, Filandia, Génova, La Tebaida, Montenegro, Pijao, Quimbaya.</p> <p><b>RISARALDA:</b> Belén De Umbria, Guática, Marsella, Mistrató, Pereira, Pueblo Rico.</p> <p><b>TOLIMA:</b> Alvarado, Armero (Guayabal), Ataco, Casabianca, Coello, Coyaima, Cunday, Falan, Fresno, Guamo, Lérída, Líbano, Mariquita, Natagaima, Ortega, Palocabildo, Piedras, Prado, Purificación, Rioblanco, Rovira, Saldaña, San Luis, Santa Isabel, Valle De San Juan, Venadillo.</p> <p><b>VALLE DEL CAUCA:</b> Alcalá, Caicedonia, Cali, Candelaria, Florida, Ginebra, Guacarí, Jamundí, La Victoria, Obando, Pradera, Trujillo, Ulloa.</p>		

REGIÓN ORINOQUIA	SITIOS PARA LOS CUALES SE GENERA LA ALERTA	ALERTA NARANJA
<p><b>META:</b> La Macarena, Uribe.</p>		

REGIÓN AMAZONIA	SITIOS PARA LOS CUALES SE GENERA LA ALERTA	ALERTA NARANJA
<p><b>CAQUETÁ:</b> San Vicente Del Caguán.</p>		



# ALERTAS POR AMENAZAS DE INCENDIOS DE LA COBERTURA VEGETAL

REGIÓN CARIBE	SITIOS PARA LOS CUALES SE GENERA LA ALERTA	ALERTA AMARILLA
<b>ATLÁNTICO:</b> Barranquilla. <b>LA GUAJIRA:</b> Barrancas, Distracción, Fonseca, Hato Nuevo, Urumita. <b>MAGDALENA:</b> Santa Bárbara De Pinto. <b>SUCRE:</b> Tolú.		

REGIÓN ANDINA	SITIOS PARA LOS CUALES SE GENERA LA ALERTA	ALERTA AMARILLA
<b>ANTIOQUIA:</b> Alejandría, Cocorná, Concepción, Granada, Guatapé, Hispania, Pueblorrico, San José De La Montaña, Venecia. <b>CALDAS:</b> Manzanares. <b>CAUCA:</b> Argelia, Padilla, Villa Rica. <b>CUNDINAMARCA:</b> Fúquene, La Peña. <b>HUILA:</b> Gigante. <b>NARIÑO:</b> Belén, Colón (Génova), El Tablón, Guachucal, Imués, La Cruz, La Florida, La Unión, Mallama (Piedrancha), Ospina, Pasto, San Bernardo, Sapuyes. <b>NORTE DE SANTANDER:</b> San Cayetano. <b>RISARALDA:</b> Dosquebradas, Quinchía, Santa Rosa De Cabal. <b>SANTANDER:</b> Barrancabermeja, Capitanejo, Cimitarra, El Peñón, Jesús María. <b>VALLE DEL CAUCA:</b> Argelia, Cartago, El Cairo, Roldanillo, Zarzal.		

# ALERTAS METEOMARINA

## MAR CARIBE

### ALERTA NARANJA

#### TIEMPO LLUVIOSO

Persisten las condiciones lluviosas en amplios sectores del occidente del Caribe nacional, incluidos sectores del golfo de Urabá y litoral de Córdoba, éstas serán de carácter moderado a fuerte, en algunos casos con tormentas eléctricas y rachas de viento. Por lo anterior, el IDEAM recomienda a habitantes costeros y bañistas estar atentos a las condiciones meteorológicas; así como, a embarcaciones menores consultar con las Capitanías de puerto antes de zarpar en zonas de inminente tempestad.

## OCÉANO PACÍFICO

### ALERTA NARANJA

#### TIEMPO LLUVIOSO

Las lluvias fuertes continúan en amplios sectores del océano Pacífico nacional, tanto mar adentro como en cercanías a la costa, en algunos casos con tormentas eléctricas y rachas de viento. Por lo anterior, el IDEAM recomienda a los habitantes costeros estar atentos a las condiciones meteorológicas y a embarcaciones de poco calado, consultar con las Capitanías de puerto antes de zarpar en zonas de inminente tempestad.

°C: grados Celsius

m: metros

mm: milímetros

msnm: metros sobre nivel del mar

Km/h: kilómetros por hora

HLC: hora local colombiana

GOES: Geostationary Operational Environmental Satellites (Satélite Geoestacionario Operacional Ambiental).

GOES-16 es el designado GOES-Este, localizado en 75° W sobre el ecuador geográfico.

PNN: Parque Nacional Natural

SFF: Santuario de Fauna y Flora



**ALERTA ROJA. PARA TOMAR ACCIÓN** Advierte al Sistema Nacional de Gestión del Riesgo de Desastres sobre el peligro de un fenómeno y sus efectos adversos sobre la población. Se emite una alerta sólo cuando la identificación de un evento extraordinario indique la amenaza inminente y cuando la gravedad del fenómeno requiera atención prioritaria de los comités departamentales y locales.



**ALERTA NARANJA. PARA PREPARARSE** Indica la amenaza de un fenómeno. No implica riesgo inmediato por lo que es catalogado como un mensaje para informarse y prepararse. El aviso implica vigilancia continua ya que las condiciones son propicias para el desarrollo de un suceso natural.



**ALERTA AMARILLA. PARA INFORMARSE** Se emite cuando las condiciones hidrometeorológicas son favorables para la ocurrencia de un fenómeno natural y pueden aumentar el riesgo según los pronósticos. Por sus características, este nivel está encaminado a informar.

**CONDICIONES NORMALES** Indica que no existe ninguna clase de alerta para la región o zona mencionada.

Yolanda GONZÁLEZ H. | Directora General

Mery E. FERNÁNDEZ P. | Jefe Oficina del Servicio de Pronósticos y Alertas

Profesionales de Turno:

Benjamín RODRÍGUEZ (Hidrólogo), Sergio ROJAS (Incendios de la Cobertura Vegetal), Sonia BERMÚDEZ (Deslizamientos de Tierra), Alfonso LÓPEZ (Meteorólogo), Mauricio TORRES (Datos) y Alberto PARDO (Coordinador).

<http://www.ideam.gov.co>

Correos electrónicos: [servicio@ideam.gov.co](mailto:servicio@ideam.gov.co), [alertas@ideam.gov.co](mailto:alertas@ideam.gov.co)

Calle 25D # 96B – 70, Piso 3. Bogotá, D.C., Colombia.

Teléfono: 3075625 Ext. 1334–1336.

Síguenos en:

